

# Soilzymes

## Technical Data Sheet

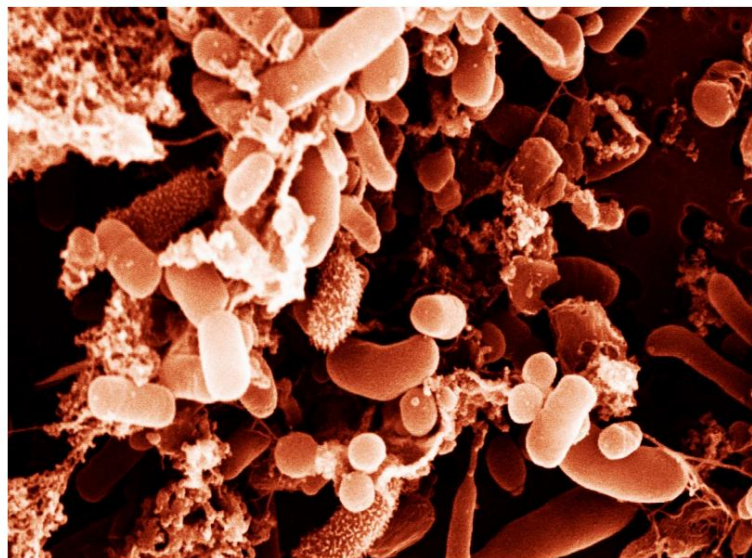
Soilzymes é formulado com cepas bacterianas específicas para o tratamento de solos, estações de tratamento de águas residuais, sumidouros de óleo, fossas de gordura e tanques de retenção contendo hidrocarbonetos, bem como áreas de solo/subsolo afetadas. Soilzymes é eficaz na redução da matéria orgânica.

Soilzymes ajuda a acelerar a liberação de nutrientes disponíveis para as plantas, que são vitais para o ciclo de nutrientes. Soilzymes são simples e fáceis de aplicar e podem ser misturados rapidamente com outros produtos para melhoria do solo, como o Soil Medic.

O Soilzymes também contém cepas específicas de bactérias que o tornam eficaz para o tratamento biológico de efluentes de refinarias e indústrias petroquímicas. Este líquido concentrado aumenta a eficiência da remoção de matéria orgânica em sistemas biológicos, proporcionando menores níveis de DBO, DQO e SST no efluente.

### CARACTERÍSTICAS E BENEFÍCIOS:

- Aumentar as taxas de reação para a decomposição da matéria orgânica
- Liberação acelerada de nutrientes disponíveis para as plantas, auxiliando na nutrição. ciclo de elementos como nitrogênio, fósforo e enxofre
- Melhoria da energia para microorganismos
- Reduz o efeito cumulativo de substâncias químicas prejudiciais ao organismo. ambiente que inibe a atividade enzimática do solo
- Não tóxico; não perigoso; não mutagênico
- Melhora a qualidade geral do solo, proporcionando assim uma base para qualidade ambiental e uso sustentável
- Fórmula específica para o tratamento biológico de águas residuais de refinaria e resíduos petroquímicos



### PROPRIEDADES FÍSICAS TÍPICAS:

Aparência e Cor	Natural (bronzado)
Forma	Líquido de fluxo livre
Fragrância	Cítricos
Conteúdo bacteriano	Mistura patenteada de esporos de Bacillus
Conteúdo nutricional:	Nutrientes biológicos, surfactantes e estimulantes

### MODO DE USAR:

Estação de Tratamento de Esgoto: Diluir 5:1 e aplicar.

Taxa de fluxo	Dosagem inicial	Manutenção**
Até 1.000 galões por dia	½ galão por dia durante 3 dias	½ galão por semana
Até 5.000 galões por dia	½ galão por dia durante 3 dias	1 galão por semana
Até 20.000 galões por dia	5 galões*	1,5 galões por semana
Até 50.000 galões por dia	8 galões*	2 galões por semana
Até 250.000 galões por dia	15 galões*	¼ gal. por dia
Até 500.000 galões por dia	25 galões*	½ galão por dia
Até 1 mg/dia	50 galões*	1 galão por dia

\* Distribua esta dose inicial ao longo de 10 dias.

\*\* Adicione o produto com a maior regularidade possível. Caso seja necessário pular um dia, adicione a quantidade referente a esse dia junto com a próxima dose. As taxas de dosagem variam de acordo com as taxas de fluxo, os tempos de retenção e as variações do sistema.

### ARMAZENAMENTO/MANUSEIO/EMBALAGEM:

Armazene **Soilzymes** de acordo com as regulamentações locais. Mantenha na embalagem original, protegida da luz solar direta, em local seco, fresco e bem ventilado. Não congele nem aqueça acima de 43°C (110°F). Mantenha longe de materiais incompatíveis (consulte a FISPQ), alimentos e bebidas. Mantenha a embalagem bem fechada e lacrada até o momento do uso. Embalagens abertas devem ser cuidadosamente fechadas novamente e mantidas na posição vertical para evitar vazamentos.

Não armazene em recipientes sem rótulo. Mantenha fora do alcance de crianças.

Use proteção para os olhos e a pele. Lave as mãos após o manuseio. Evite o descarte em corpos d'água naturais. Pequenos derramamentos podem ser removidos com bastante água. Grandes derramamentos, se contidos, podem ser devolvidos ao recipiente.

O **Soilzymes** é enviado em recipientes de 5 a 275 galões.

As recomendações contidas nesta ficha técnica baseiam-se em testes considerados confiáveis. No entanto, o uso das informações aqui contidas está fora do controle da Heartland Energy Group, Ltd., e nenhuma garantia, expressa ou implícita, é dada quanto aos resultados obtidos caso o produto não seja utilizado de acordo com as instruções ou práticas de segurança estabelecidas. O comprador deve assumir toda a responsabilidade, incluindo lesões ou danos decorrentes do uso indevido do produto, seja isoladamente ou em combinação com outros materiais. Este boletim não deve ser interpretado como uma licença para operar sob qualquer patente ou como uma recomendação para infringir qualquer patente.

